

PARLAMENTO
ABIERTO

La voz de la ciudadanía

DIARIOS
DIGITALES

Para su consulta vía Internet ingresa a la página

www.aldf.gob.mx



Protección Civil de ALDF pide estar alerta

SEPTIEMBRE 8, 2017

La Presidenta de Protección Civil de la Asamblea Legislativa del Distrito Federal (ALDF), Janet Hernández Sotelo, pidió a la población estar alerta por el fuerte sismo que se dejó sentir en los primeros minutos de este viernes que de acuerdo con el Sismológico Nacional fue de 8.2 grados de intensidad en la escala de Richter y que podría tener réplicas, destacó que se activó de inmediato el Comité de Emergencias de la Ciudad de México.



Sin reportes de emergencias mayores en la ciudad y con algunas partes donde la luz se interrumpió, la asambleísta pidió a las autoridades y población mantenerse alertas ya que los fenómenos naturales son impredecibles.

La diputada local del PRD recordó que se debe contar con el Plan Familiar de Protección Civil en cada hogar, porque la seguridad empieza en casa.

Para ello, se debe detectar riesgos y zonas de seguridad, la Presidenta de Protección Civil de la Asamblea Legislativa del Distrito Federal (ALDF), Janet Hernández Sotelo, dijo que dentro y fuera de las casas, se debe revisar el mobiliario y las instalaciones de gas y eléctrica.

También trazar las posibles rutas de evacuación y tener en cuenta los riesgos detectados previamente. Estar preparados para tomar la mejor decisión en caso de emergencia. Realizar simulacros al menos tres veces por año.

Explicó que en caso de ocurrir un sismo u otro tipo de emergencia se debe mantener la calma, no correr, no gritar y no empujar cuando se desaloja el lugar y dirigirse de inmediato al Punto de Encuentro, previamente acordado con sus familiares.

Muy importante, dijo Hernández Sotelo, es contar con una Mochila de Emergencia que contenga, radio, linterna con pilas, directorio de familiares, escuelas, servicios de emergencia y Protección Civil. Además, víveres enlatados, agua embotellada para al menos dos días, Botiquín de primeros auxilios y herramientas para reparaciones de emergencia.

La asambleísta Hernández Sotelo dijo que la cultura de la prevención es primordial para salvar vidas las personas deben conocer los sistemas de evacuación en caso de un fenómeno natural que ponga en peligro su vida.

Destacó que en la actualidad la Ciudad de México está a la vanguardia de la Prevención en Protección Civil, y sus cuerpos de rescate están altamente capacitados en casos de emergencias para salvaguardar a la población.

NOTICIAS DEL DÍA | POLÍTICA | SEGURIDAD | SLIDE

SE DEBE CONTAR CON EL PLAN FAMILIAR DE PROTECCIÓN CIVIL EN CADA HOGAR: HERNÁNDEZ SOTELO

EDITOR 04 — SEPTIEMBRE 8, 2017



 Fotografía: twitter @PrensaLyO

Por: Redacción/

La Presidenta de Protección Civil de la Asamblea Legislativa del Distrito Federal (ALDF), Janet Hernández Sotelo, pidió a la población estar alerta por el fuerte sismo que se dejó sentir en los primeros minutos de este viernes que de acuerdo a las autoridades del sismológico nacional llegó a 8.4 grados de intensidad en la escala de Richter y que podría tener réplicas, destacó que se activó de inmediato el Comité de Emergencias de la Ciudad de México.

Sin reportes de emergencias mayores en la ciudad y con algunas partes donde la luz se interrumpió, la asambleísta pidió a las autoridades y población mantenerse alertas ya que los fenómenos naturales son impredecibles.

La diputada local del PRD recordó que se debe contar con el Plan Familiar de Protección Civil en cada hogar, porque la seguridad empieza en casa.

Para ello, se debe detectar riesgos y zonas de seguridad, la Presidenta de Protección Civil de la Asamblea Legislativa del Distrito Federal (ALDF), Janet Hernández Sotelo, dijo que dentro y fuera de las casas, se debe revisar el mobiliario y las instalaciones de gas y eléctrica.

También trazar las posibles rutas de evacuación y tener en cuenta los riesgos detectados previamente. Estar preparados para tomar la mejor decisión en caso de emergencia. Realizar simulacros al menos tres veces por año.

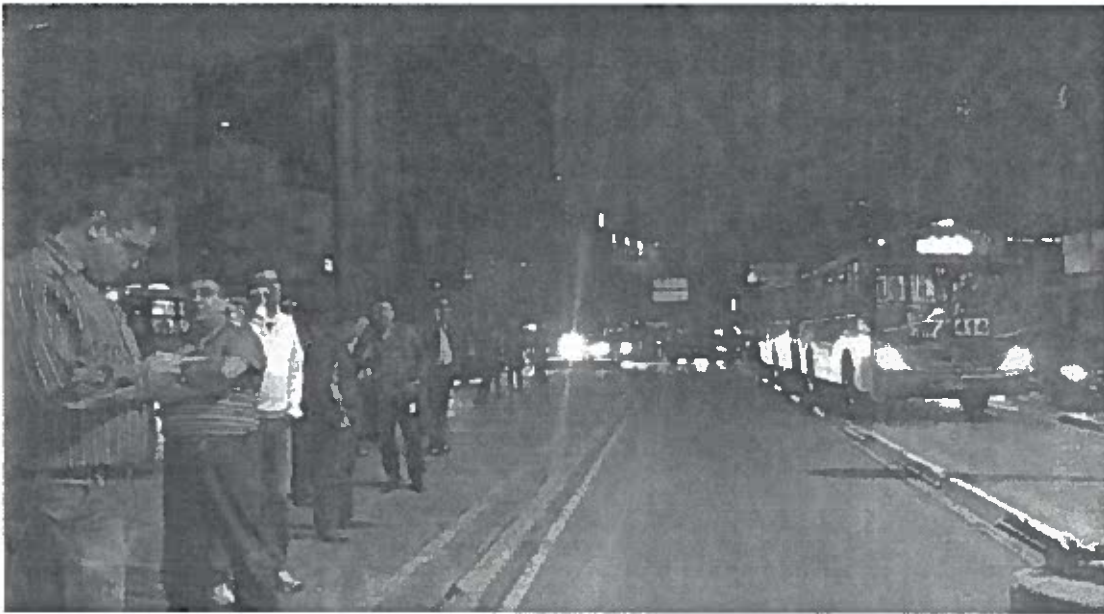
Explicó que en caso de ocurrir un sismo u otro tipo de emergencia se debe mantener la calma, no correr, no gritar y no empujar cuando se desaloja el lugar y dirigirse de inmediato al Punto de Encuentro, previamente acordado con sus familiares.

Muy importante, dijo Hernández Sotelo, es contar con una Mochila de Emergencia que contenga, radio, linterna con pilas, directorio de familiares, escuelas, servicios de emergencia y Protección Civil. Además, víveres enlatados, agua embotellada para al menos dos días, Botiquín de primeros auxilios y herramientas para reparaciones de emergencia.

La asambleísta Hernández Sotelo dijo que la cultura de la prevención es primordial para salvar vidas las personas deben conocer los sistemas de evacuación en caso de un fenómeno natural que ponga en peligro su vida.

Destacó que en la actualidad la Ciudad de México está a la vanguardia de la Prevención en Protección Civil, y sus cuerpos de rescate están altamente capacitados en casos de emergencias para salvaguardar a la población.

La ALDF exhortó a la población a estar alerta ante posible réplica del sismo de ayer en la CDMX



Ciudad de México.- La Presidenta de Protección Civil de la Asamblea Legislativa del Distrito Federal (ALDF), **Janet Hernández Sotelo**, pidió a la población estar alerta por el fuerte sismo que se dejó sentir en los primeros minutos de este viernes que de acuerdo a las autoridades del sismológico nacional llegó a 8.2 grados de intensidad en la escala de Ríchter y que podría tener réplicas, destacó que se activó de inmediato el Comité de Emergencias de la Ciudad de México.

Sin reportes de emergencias mayores en la Ciudad y con algunas partes donde la luz se interrumpió, la asambleísta pidió a las autoridades y población mantenerse alertas ya que los fenómenos naturales son impredecibles.

La diputada local del PRD recordó que se debe contar con el Plan Familiar de Protección Civil en cada hogar, porque la seguridad empieza en casa.

Para ello se debe detectar riesgos y zonas de seguridad, tan la Presidenta de Protección Civil de la Asamblea Legislativa del Distrito Federal (ALDF), Janet Hernández Sotelo, o dentro como fuera de las casas, revisar el mobiliario e instalaciones como la del gas y eléctrica.

También trazar las posibles rutas de evacuación y tener en cuenta los riesgos detectados previamente. Estar preparados para tomar la mejor decisión en caso de emergencia. Realizar simulacros al menos tres veces por año.

Explicó que en caso de ocurrir un sismo u otro tipo de emergencia se debe mantener la calma, no correr, no gritar y no empujar cuando se desaloja el lugar y dirigirse de inmediato al Punto de Encuentro previamente acordado con sus familiares.

Muy importante, dijo Hernández Sotelo, es contar con una Mochila de Emergencia que contenga, radio, linterna con pilas, directorio de familiares, escuelas, servicios de emergencia y Protección Civil. Además, víveres enlatados, agua embotellada para al menos dos días, Botiquín de primeros auxilios y herramientas para reparaciones de emergencia.

La asambleísta Hernández Sotelo dijo que la Cultura de la Prevención es primordial para salvar vidas las personas deben conocer los sistemas de evacuación en caso de un fenómeno natural que ponga en peligro su vida.

Destacó que en la actualidad la Ciudad de México está a la vanguardia de la Prevención en Protección Civil, sus cuerpos de rescate altamente capacitados en caso de emergencias para salvaguardar a la población.

Reflexión 24

INFORMATIVO



CIUDAD DE MÉXICO | PELIGROS | ACTUALIDAD

Inicio > Ciudad de México > Protección Civil de la ALDF pide estar alerta luego del fuerte sismo que se dejó sentir en CDMX, se activan protocolos de emergencia

PROTECCIÓN CIVIL DE LA ALDF PIDE ESTAR ALERTA LUEGO DEL FUERTE SISMO QUE SE DEJÓ SENTIR EN CDMX, SE ACTIVAN PROTOCOLOS DE EMERGENCIA

POR LA REDACCIÓN / 8 SEPTIEMBRE 2017

COMPARTIR:



La Presidenta de Protección Civil de la Asamblea Legislativa del Distrito Federal (ALDF), Janet Hernández Sotelo, pidió a la población estar alerta por el fuerte sismo que se dejó sentir en los primeros minutos de este viernes que de acuerdo a las autoridades del sismológico nacional llegó a 8.2 grados de intensidad en la escala de Richter y que podría tener réplicas, destacó que se activó de inmediato el Comité de Emergencias de la Ciudad de México.

Sin reportes de emergencias mayores en la Ciudad y con algunas partes donde la luz se interrumpió, la asambleísta pidió a las autoridades y población mantenerse alertas ya que los fenómenos naturales son impredecibles.

La diputada local del PRD recordó que se debe contar con el Plan Familiar de Protección Civil en

cada hogar, porque la seguridad empieza en casa.

Para ello se debe detectar riesgos y zonas de seguridad, tan la Presidenta de Protección Civil de la Asamblea Legislativa del Distrito Federal (ALDF), Janet Hernández Sotelo, o dentro como fuera de las casas, revisar el mobiliario e instalaciones como la del gas y eléctrica.

También trazar las posibles rutas de evacuación y tener en cuenta los riesgos detectados previamente. Estar preparados para tomar la mejor decisión en caso de emergencia. Realizar simulacros al menos tres veces por año.

Explicó que en caso de ocurrir un sismo u otro tipo de emergencia se debe mantener la calma, no correr, no gritar y no empujar cuando se desaloja el lugar y dirigirse de inmediato al Punto de Encuentro previamente acordado con sus familiares.

Muy importante, dijo Hernández Sotelo, es contar con una Mochila de Emergencia que contenga, radio, linterna con pilas, directorio de familiares, escuelas, servicios de emergencia y Protección Civil. Además, víveres enlatados, agua embotellada para al menos dos días, Botiquín de primeros auxilios y herramientas para reparaciones de emergencia.

La asambleísta Hernández Sotelo dijo que la Cultura de la Prevención es primordial para salvar vidas las personas deben conocer los sistemas de evacuación en caso de un fenómeno natural que ponga en peligro su vida.

Destacó que en la actualidad la Ciudad de México está a la vanguardia de la Prevención en Protección Civil, sus cuerpos de rescate altamente capacitados en caso de emergencias para salvaguardar a la población.



Politiqueros

LA ALDF EXHORTÓ A LA POBLACIÓN A ESTAR ALERTA ANTE POSIBLE REPLICA DEL SISMO DE AYER EN LA CDMX

ALDF/ CirculoDigital / Nacional / 8 September, 2017

Ciudad de México a 08 de septiembre (CÍRCULO DIGITAL).-La Presidenta de Protección Civil de la Asamblea Legislativa del Distrito Federal (ALDF), Janet Hernández Sotelo, pidió a la población estar alerta por el fuerte sismo que se dejó sentir en los primeros minutos de este viernes que de acuerdo a las autoridades del sismológico nacional llegó a 8.2 grados de intensidad en la escala de Richter y que podría tener replicas, destacó que se activó de inmediato el Comité de Emergencias de la Ciudad de México.

Sin reportes de emergencias mayores en la Ciudad y con algunas partes donde la luz se interrumpió, la asambleísta pidió a las autoridades y población mantenerse alertas ya que los fenómenos naturales son impredecibles.

La diputada local del PRD recordó que se debe contar con el Plan Familiar de Protección Civil en cada hogar, porque la seguridad empieza en casa.

Para ello se debe detectar riesgos y zonas de seguridad, tan la Presidenta de Protección Civil de la Asamblea Legislativa del Distrito Federal (ALDF), Janet Hernández Sotelo, o dentro como fuera de las casas, revisar el mobiliario e instalaciones como la del gas y eléctrica.

También trazar las posibles rutas de evacuación y tener en cuenta los riesgos detectados previamente. Estar preparados para tomar la mejor decisión en caso de emergencia. Realizar simulacros al menos tres veces por año.

Explicó que en caso de ocurrir un sismo u otro tipo de emergencia se debe mantener la calma, no correr, no gritar y no empujar cuando se desaloja el lugar y dirigirse de inmediato al Punto de Encuentro

previamente acordado con sus familiares.

Muy importante, dijo Hernández Sotelo, es contar con una Mochila de Emergencia que contenga, radio, linterna con pilas, directorio de familiares, escuelas, servicios de emergencia y Protección Civil. Además, víveres enlatados, agua embotellada para al menos dos días, Botiquín de primeros auxilios y herramientas para reparaciones de emergencia.

La asambleísta Hernández Sotelo dijo que la Cultura de la Prevención es primordial para salvar vidas las personas deben conocer los sistemas de evacuación en caso de un fenómeno natural que ponga en peligro su vida.

Destacó que en la actualidad la Ciudad de México está a la vanguardia de la Prevención en Protección Civil, sus cuerpos de rescate altamente capacitados en caso de emergencias para salvaguardar a la población.

DOBLE TINTA

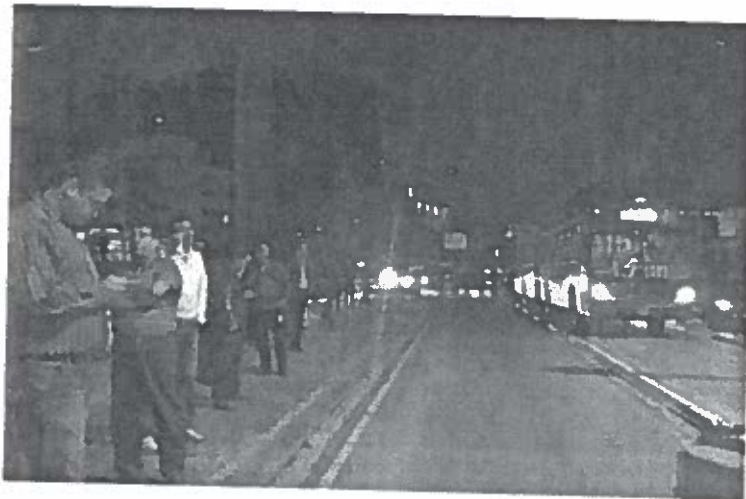
toda historia tiene dos versiones

Navigation

ALDF CÍRCULO DIGITAL NACIONAL

La ALDF exhortó a la población a estar alerta ante posible replica del sismo de ayer en la CDMX

Reacción — 5 Septiembre, 2017



Ciudad de México a 08 de septiembre (CÍRCULO DIGITAL).-La Presidenta de Protección Civil de la Asamblea Legislativa del Distrito Federal (ALDF), Janet Hernández Sotelo, pidió a la población estar alerta por el fuerte sismo que se dejó sentir en los primeros minutos de esta viernes que de acuerdo a las autoridades del sismológico nacional llegó a 8.2 grados de intensidad en la escala de Richter y que podría tener réplicas, destacó que se activó de inmediato el Comité de Emergencias de la Ciudad de México.

Sin reportes de emergencias mayores en la Ciudad y con algunas partes donde la luz se interrumpió, la asambleísta pidió a las autoridades y población mantenerse alertas ya que los fenómenos naturales son impredecibles.

La diputada local del PRD recordó que se debe contar con el Plan Familiar de Protección Civil en cada hogar, porque la seguridad empieza en casa.

Para ello se debe detectar riesgos y zonas de seguridad, tan la Presidenta de Protección Civil de la Asamblea Legislativa del Distrito Federal (ALDF), Janet Hernández Sotelo, o dentro como fuera de las casas, revisar el mobiliario e instalaciones como la del gas y eléctrica.

También trazar las posibles rutas de evacuación y tener en cuenta los riesgos detectados previamente. Estar preparados para tomar la mejor decisión en caso de emergencia. Realizar simulacros al menos tres veces por año.

Explicó que en caso de ocurrir un sismo u otro tipo de emergencia se debe mantener la calma, no correr, no gritar y no empujar cuando se desaloja el lugar y dirigirse de inmediato al Punto de Encuentro previamente acordado con sus familiares.

Muy importante, dijo Hernández Sotelo, es contar con una Mochila de Emergencia que contenga, radio, linterna con pilas, directorio de familiares, escuelas, servicios de emergencia y Protección Civil. Además, viveres enlatados, agua embotellada para al menos dos días, Botiquín de primeros auxilios y herramientas para reparaciones de emergencia.

La asambleísta Hernández Sotelo dijo que la Cultura de la Prevención es primordial para salvar vidas las personas deben conocer los sistemas de evacuación en caso de un fenómeno natural que ponga en peligro su vida.

Destacó que en la actualidad la Ciudad de México está a la vanguardia de la Prevención en Protección Civil, sus cuerpos de rescate altamente capacitados en caso de emergencias para salvaguardar a la población.

La ALDF exhortó a la población a estar alerta ante posible replica del sismo de ayer en la CDMX



CÍRCULO DIGITAL

8 SEPTIEMBRE, 2017

Ciudad de México a 08 de septiembre (CÍRCULO DIGITAL).-La Presidenta de Protección Civil de la Asamblea Legislativa del Distrito Federal (ALDF), Janet Hernández Sotelo, pidió a la población estar alerta por el fuerte sismo que se dejó sentir en los primeros minutos de este viernes que de acuerdo a las autoridades del sismológico nacional llegó a 8.2 grados de intensidad en la escala de Richter y que podría tener replicas, destacó que se activó de inmediato el Comité de Emergencias de la Ciudad de México.

Sin reportes de emergencias mayores en la Ciudad y con algunas partes donde la luz se interrumpió, la asambleísta pidió a las autoridades y población mantenerse alertas ya que los fenómenos naturales son impredecibles.

La diputada local del PRD recordó que se debe contar con el Plan Familiar de Protección Civil en cada hogar, porque la seguridad empieza en casa.

Para ello se debe detectar riesgos y zonas de seguridad, tan la Presidenta de Protección Civil de la Asamblea Legislativa del Distrito Federal (ALDF), Janet Hernández Sotelo, o dentro como fuera de las casas, revisar el mobiliario e instalaciones como la del gas y eléctrica.

También trazar las posibles rutas de evacuación y tener en cuenta los riesgos detectados previamente. Estar preparados para tomar la mejor decisión en caso de emergencia. Realizar simulacros al menos tres veces por año.

Explicó que en caso de ocurrir un sismo u otro tipo de emergencia se debe mantener la calma, no correr, no gritar y no empujar cuando se desaloja el lugar y dirigirse de inmediato al Punto de Encuentro previamente acordado con sus familiares.

Muy importante, dijo Hernández Sotelo, es contar con una Mochila de Emergencia que contenga, radio, linterna con pilas, directorio de familiares, escuelas, servicios de emergencia y Protección Civil. Además, víveres enlatados, agua embotellada para al menos dos días, Botiquín de primeros auxilios y herramientas para reparaciones de emergencia.

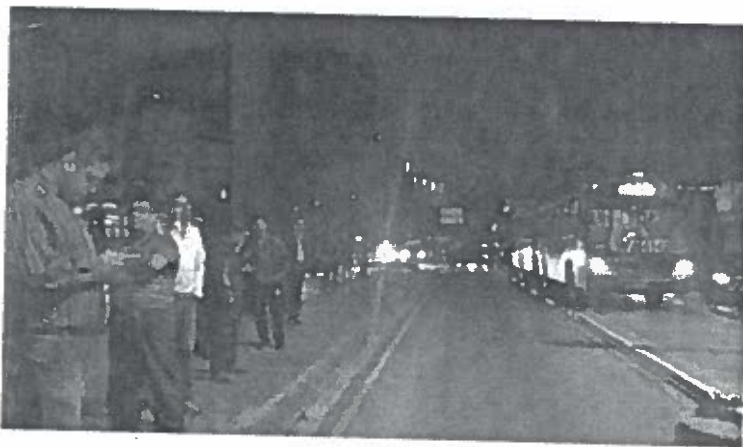
La asambleísta Hernández Sotelo dijo que la Cultura de la Prevención es primordial para salvar vidas las personas deben conocer los sistemas de evacuación en caso de un fenómeno natural que ponga en peligro su vida.

Destacó que en la actualidad la Ciudad de México está a la vanguardia de la Prevención en Protección Civil, sus cuerpos de rescate altamente capacitados en caso de emergencias para salvaguardar a la población.

COMPARTIR ARTÍCULO



NAVIGATE



La ALDF exhortó a la población a estar alerta ante posible replica del sismo de ayer en la CDMX

BY CÍRCULO DIGITAL ON 6 SEPTIEMBRE 2017

ALDF, CÍRCULO DIGITAL NACIONAL

Ciudad de México a 08 de septiembre (CÍRCULO DIGITAL).—La Presidenta de Protección Civil de la Asamblea Legislativa del Distrito Federal (ALDF), Janet Hernández Sotelo, pidió a la población estar alerta por el fuerte sismo que se dejó sentir en los primeros minutos de este viernes que de acuerdo a las autoridades del sismológico nacional llegó a 8.2 grados de intensidad en la escala de Richter y que podría tener replicas, destacó que se activó de inmediato el Comité de Emergencias de la Ciudad de México.

Sin reportes de emergencias mayores en la Ciudad y con algunas partes donde la luz se interrumpió, la asambleísta pidió a las autoridades y población mantenerse alertas ya que los fenómenos naturales son impredecibles.

La diputada local del PRD recordó que se debe contar con el Plan Familiar de Protección Civil en cada hogar, porque la seguridad empieza en casa.

Para ello se debe detectar riesgos y zonas de seguridad, tan la Presidenta de Protección Civil de la Asamblea Legislativa del Distrito Federal (ALDF), Janet Hernández Sotelo, o dentro como fuera de las casas, revisar el mobiliario e instalaciones como la del gas y eléctrica.

También trazar las posibles rutas de evacuación y tener en cuenta los riesgos detectados previamente. Estar preparados para tomar la mejor decisión en caso de emergencia. Realizar simulacros al menos tres veces por año.

Explicó que en caso de ocurrir un sismo u otro tipo de emergencia se debe mantener la calma, no correr, no gritar y no empujar cuando se desaloja el lugar y dirigirse de inmediato al Punto de Encuentro previamente acordado con sus familiares.

Muy importante, dijo Hernández Sotelo, es contar con una Mochila de Emergencia que contenga, radio, linterna con pilas, directorio de familiares, escuelas, servicios de emergencia y Protección Civil. Además, viveres enlatados, agua embotellada para al menos dos días, Botiquín de primeros auxilios y herramientas para reparaciones de emergencia.

La asambleísta Hernández Sotelo dijo que la Cultura de la Prevención es primordial para salvar vidas las personas deben conocer los sistemas de evacuación en caso de un fenómeno natural que ponga en peligro su vida.

Destacó que en la actualidad la Ciudad de México está a la vanguardia de la Prevención en Protección Civil, sus cuerpos de rescate altamente capacitados en caso de emergencias para salvaguardar a la población.

AZCAPO NOTICIAS

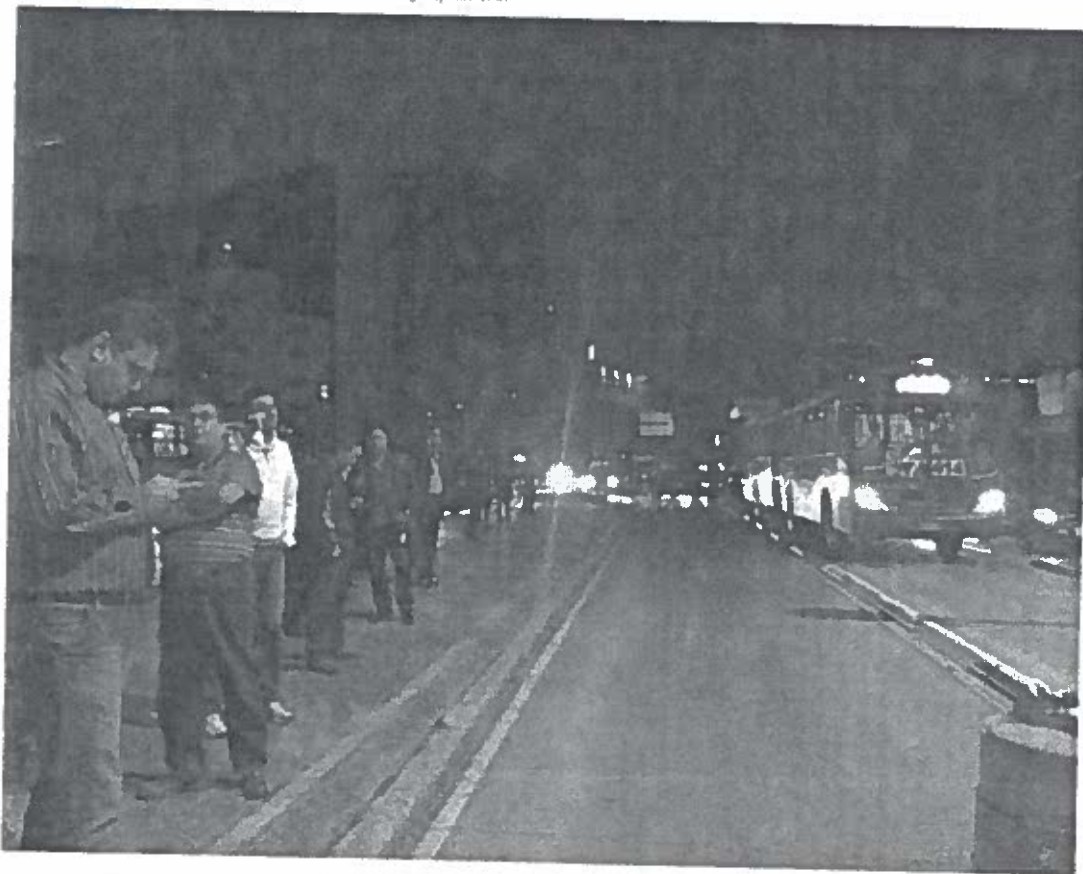


LA VOZ CIUDADANA

Noticia > ALDF

La ALDF exhortó a la población a estar alerta ante posible réplica del sismo de ayer en la CDMX

Redacción | 8 septiembre, 2017 | ALDF, CirculoDigital, Nacional



Ciudad de México a 08 de septiembre (CÍRCULO DIGITAL).-La Presidenta de Protección Civil de la Asamblea Legislativa del Distrito Federal (ALDF), Janet Hernández Sobelo, pidió a la población estar alerta por el fuerte sismo que se dejó sentir en los primeros minutos de este viernes que de acuerdo a las autoridades del sismológico nacional llegó a 8.2 grados de intensidad en la escala de Richter y que podría tener réplicas, destacó que se activó de inmediato el Comité de Emergencias de la Ciudad de México.

Sin reportes de emergencias mayores en la Ciudad y con algunas partes donde la luz se interrumpió, la asamblea pidió a las autoridades y población mantenerse alertas y a que los fenómenos naturales son impredecibles.

La diputada local del PRD recordó que se debe contar con el Plan Familiar de Protección Civil en cada hogar, porque la seguridad empieza en casa.

Para no se debe detectar riesgos y zonas de seguridad, tan la Presidenta de Protección Civil de la Asamblea Legislativa del Distrito Federal (ALDF), Janet Hernández Sobelo, lo dentro como fuera de las casas, revisar el mobiliario e instalaciones como la del gas y eléctrica.

También trazar las posibles rutas de evacuación y tener en cuenta los riesgos detectados previamente. Estar preparados para tomar la mejor decisión en caso de emergencia. Realizar simulacros al menos tres veces por año.

Explicó que en caso de ocurrir un sismo u otro tipo de emergencia se debe mantener la calma, no correr, no gritar y no empujar cuando se

desabja el lugar y dirigirse de inmediato al Punto de Encuentro previamente acordado con sus familiares.

Muy importante, dijo Hernández Sotelo, es contar con una Mochila de Emergencia que contenga, radio, linterna con pilas, directorio de familiares, escuelas, servicios de emergencia y Protección Civil. Además, viveras embotadas, agua embotada para al menos dos días, Botiquín de primeros auxilios y herramientas para reparaciones de emergencia.

La asambleísta Hernández Sotelo dijo que la Cultura de la Prevención es primordial para salvar vidas las personas deben conocer los sistemas de evacuación en caso de un fenómeno natural que ponga en peligro su vida.

Destacó que en la actualidad la Ciudad de México está a la vanguardia de la Prevención en Protección Civil, sus cuerpos de rescate altamente capacitados en caso de emergencias para salvaguardar a la población.

[DOHH](#)[TEMAS](#)[MÉXICO](#)[DF](#)[EDOMEX](#)[MUNDO](#)[POLÍTICA](#)[MEDIA](#)[DEPORTES](#)

ALDF pide estar alerta tras sismo en CDMX



La presidenta de Protección Civil de la Asamblea Legislativa del Distrito Federal (ALDF), Janet Hernández Sotelo, pidió a la población estar alerta por el fuerte sismo que se dejó sentir en los

primeros minutos de este viernes que de acuerdo a las autoridades del sismológico nacional llegó a 8.4 grados de intensidad en la escala de Richter y que podría tener réplicas, destacó que se activó de inmediato el Comité de Emergencias de la Ciudad de México.

Sin reportes de emergencias mayores en la ciudad y con algunas partes donde la luz se interrumpió, la asambleísta pidió a las autoridades y población mantenerse alertas ya que los fenómenos naturales son impredecibles.

En un comunicado, la diputada local del PRD recordó que se debe contar con el Plan Familiar de Protección Civil en cada hogar, porque la seguridad empieza en casa.

Para ello, se debe detectar riesgos y zonas de seguridad, la Presidenta de Protección Civil de la Asamblea Legislativa del Distrito Federal (ALDF), Janet Hernández Sotelo, dijo que dentro y fuera de las casas, se debe revisar el mobiliario y las instalaciones de gas y eléctrica.

También trazar las posibles rutas de evacuación y tener en cuenta los riesgos detectados previamente. Estar preparados para tomar la mejor decisión en caso de emergencia. Realizar simulacros al menos tres veces por año.

Explicó que en caso de ocurrir un sismo u otro tipo de emergencia se debe mantener la calma, no correr, no gritar y no empujar cuando se desaloja el lugar y dirigirse de inmediato al Punto de Encuentro, previamente acordado con sus familiares.

Muy importante, dijo Hernández Sotelo, es contar con una Mochila de Emergencia que contenga, radio, linterna con pilas, directorio de familiares, escuelas, servicios de emergencia y Protección Civil. Además, víveres enlatados, agua embotellada para al menos dos días, Botiquín de primeros auxilios y herramientas para reparaciones de emergencia.

La asambleísta Hernández Sotelo dijo que la cultura de la prevención es primordial para salvar vidas las personas deben conocer los sistemas de evacuación en caso de un fenómeno natural que ponga en peligro su vida.

Destacó que en la actualidad la Ciudad de México está a la vanguardia de la Prevención en Protección Civil, y sus cuerpos de rescate están altamente capacitados en casos de emergencias para salvaguardar a la población.